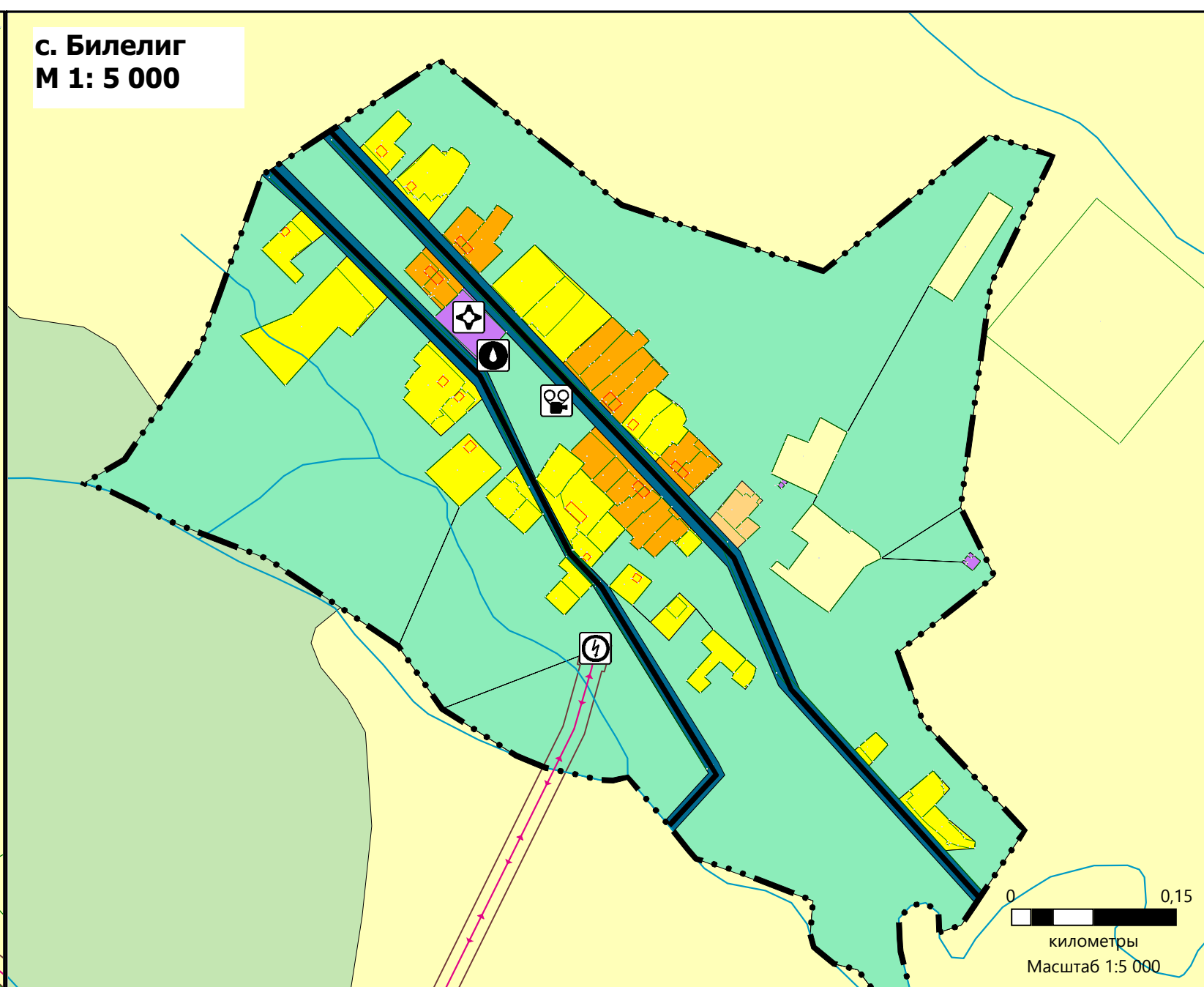
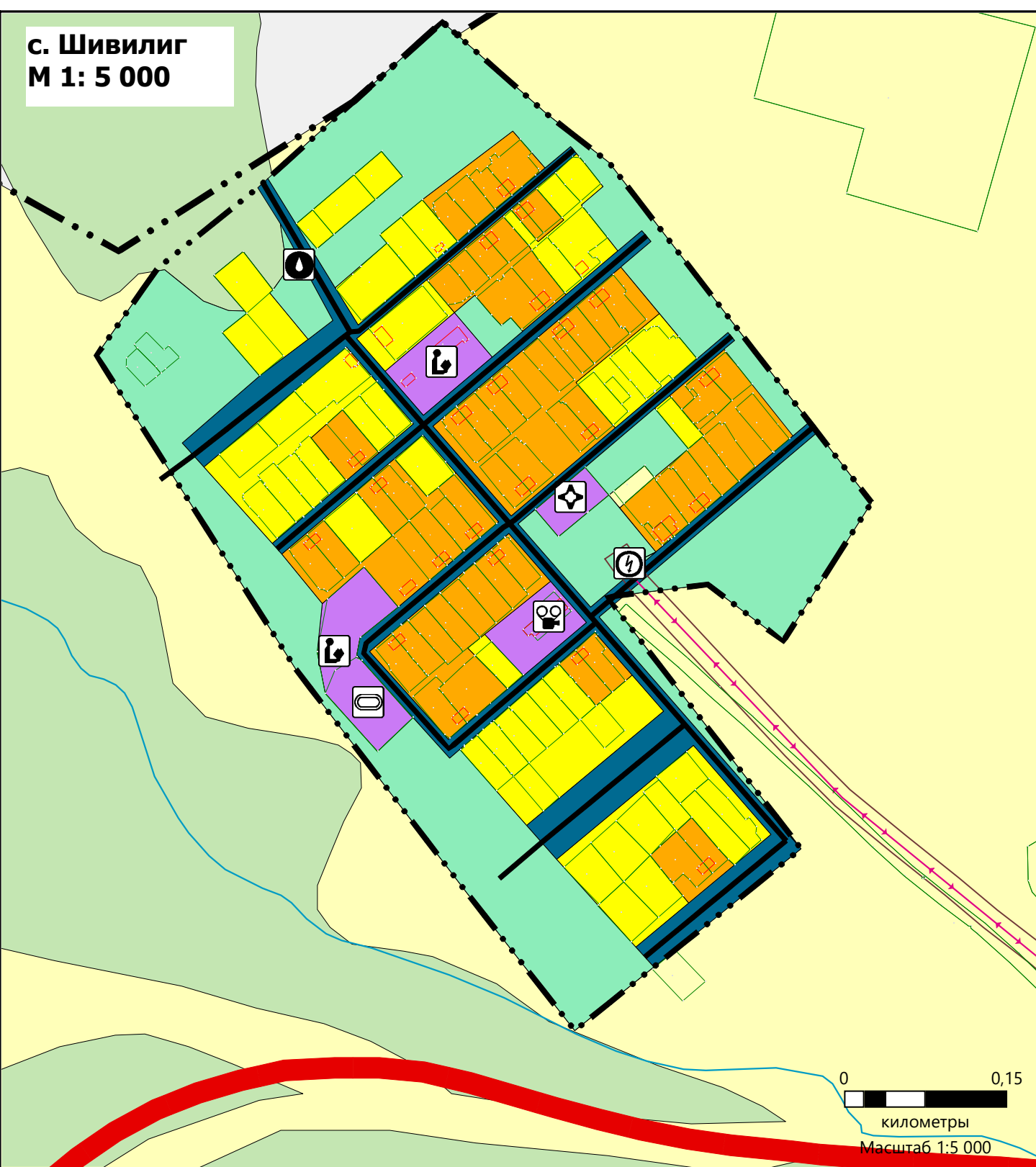
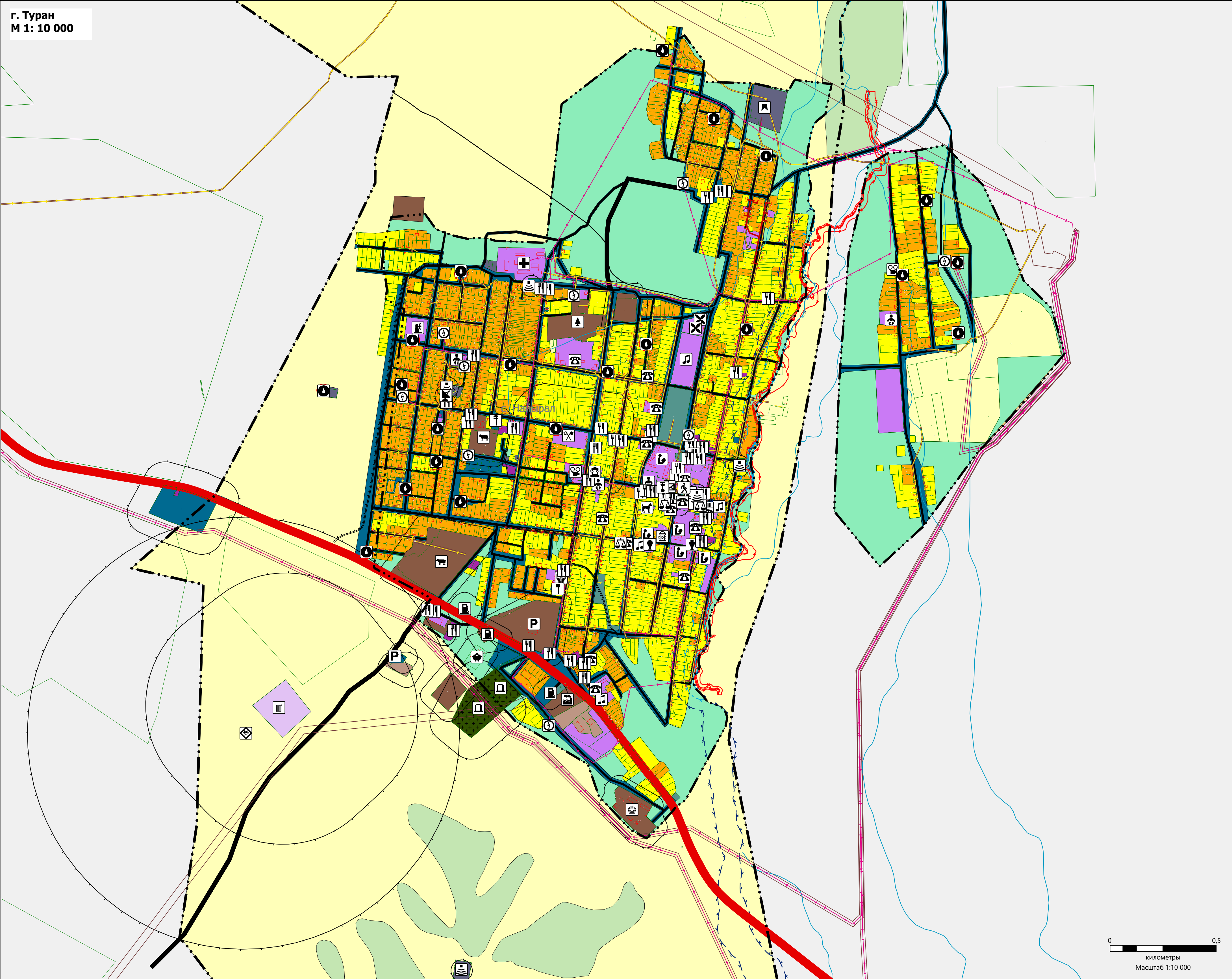




КОРРЕКТИРОВКА ГЕНЕРАЛЬНОГО ПЛАНА ГОРОДСКОГО ПОСЕЛЕНИЯ ГОРОДА ТУРАН МУНИЦИПАЛЬНОГО РАЙОНА "ПИЙ-ХЕМСКИЙ КОЖУУН" РЕСПУБЛИКИ ТЫВА

КАРТА ИСПОЛЬЗОВАНИЯ ТЕРРИТОРИИ ПОСЕЛЕНИЯ. КАРТА РАСПОЛОЖЕНИЯ ОБЪЕКТОВ МЕСТНОГО ЗНАЧЕНИЯ М 1:5 000



УСЛОВНЫЕ ОБОЗНАЧЕНИЯ

ТЕРРИТОРИАЛЬНЫЕ ГРАНИЦЫ
--- Граница городского поселения
--- Граница населенного пункта

УЛИЧНО-ДОРОЖНАЯ СЕТЬ СЕЛЬСКОГО НАСЕЛЕННОГО ПУНКТА
--- Улица в жилой застройке
--- Поселковая дорога

АВТОМОБИЛЬНЫЕ ДОРОГИ
--- Автомобильные дороги федерального значения

ФУНКЦИОНАЛЬНЫЕ ЗОНЫ

Зона застройки индивидуальными жилыми домами
Зона застройки многоквартирными жилыми домами (до 6 этажей, включая мансарды)
Многофункциональная общественно-деловая зона
Зона специализированной общественной застройки
Производственная зона
Коммунально-складская зона
Зона инженерной инфраструктуры
Зона транспортной инфраструктуры
Зоны сельскохозяйственного назначения
Зоны рекреационного назначения
Местные зоны
Зона складирования и захоронения отходов
Зона кладбища

ЗЕМЛИ ПО КАТЕГОРИЯМ

Земли населенных пунктов
Земли сельскохозяйственного назначения
Земли промышленности, энергетики, транспорта, связи, радиовещания, телевидения, информатики, земли для обеспечения космической деятельности, земли обороны, безопасности и земли иного специального назначения
Земли лесного фонда

ПОВЕРХНОСТНЫЕ ВОДНЫЕ ОБЪЕКТЫ

Водоток (река, ручей, канал)

ЗОНЫ С ОСОБЫМИ УСЛОВИЯМИ ИСПОЛЬЗОВАНИЯ

САНИТАРНО-ЗАЩИТНАЯ ЗОНА

Санитарно-защитная зона предприятий, сооружений и иных объектов

ОХРАННАЯ ЗОНА ИНЖЕНЕРНЫХ КОММУНИКАЦИЙ

Охранная зона объектов электропередачи, воздушных линий электропередачи, воздушных линий связи

ЗОНЫ САНИТАРНОЙ ОХРАНЫ ИСТОЧНИКОВ ПИТЬЕВОГО И ХОЗЯЙСТВЕННО-ВЫПЕЧНОГО ВОДОСНАБЖЕНИЯ И ВОДОПРОВОДОВ ПИТЬЕВОГО НАЗНАЧЕНИЯ

Первый пояс зоны санитарной охраны источника водоснабжения

ВОДООХРАННАЯ ЗОНА

Водоохранная зона

ПРИБЕРЕЖНЫЕ ЗАЩИТНЫЕ ПОЛОСЫ

Прибрежная защитная полоса

ЗОНЫ ЗАТОПЛЕНИЯ И ПОДТОПЛЕНИЯ

Зона затопления

ГИДРОТЕХНИЧЕСКИЕ СООРУЖЕНИЯ

Водоопорные и водопольные гидротехнические сооружения
Водопротоки гидротехнические сооружения

ОБЪЕКТЫ СОЦИАЛЬНОЙ ИНФРАСТРУКТУРЫ, ОТДЫХА И ТУРИЗМА, САНАТАРНО-КУРОРТНОГО НАЗНАЧЕНИЯ

ОБЪЕКТЫ ОБРАЗОВАНИЯ И НАУКИ

Дополнительная образовательная организация
Общественно-образовательная организация
Организация дополнительного образования

ОБЪЕКТЫ КУЛЬТУРЫ И ИСКУССТВА

Объект культурно-просветительского назначения
Объект культурно-досугового (любительского) типа

ОБЪЕКТЫ ЗДРАВООХРАНЕНИЯ

Лечебно-профилактическая медицинская организация (кроме санаторно-курортной), оказывающая медицинскую помощь в стационарных условиях, ее структурное подразделение
Аптечная организация

ОБЪЕКТЫ ФИЗИЧЕСКОЙ КУЛЬТУРЫ И МАССОВОГО СПОРТА

Спортивное сооружение

ОБЪЕКТЫ СОЦИАЛЬНОГО ОБСЛУЖИВАНИЯ

Стационарные организации социального обслуживания

ПРОЧИЕ ОБЪЕКТЫ ОБСЛУЖИВАНИЯ

Административное здание
Объект социальной организации (обслуживания)

Объекты торговли, общественного питания

Непроизводственный объект по предоставлению населению правовых, финансовых, консультационных и иных подобных услуг

Непроизводственные объекты коммунально-бытового обслуживания и предоставления персональных услуг

Ветеринарная лечебница, питомник животных, экологический центр, иной подобный объект

ОБЩЕСТВЕННЫЕ ПРОСТРАНСТВА

Пешеходная зона

ПРЕДПРИЯТИЯ И ОБЪЕКТЫ ДОБЫВАЮЩЕЙ И ОБРАБАТЫВАЮЩЕЙ ПРОМЫШЛЕННОСТИ

Предприятие по обработке древесины, производству изделий из дерева

ПРЕДПРИЯТИЯ И ОБЪЕКТЫ СЕЛЬСКОГО И ЛЕСНОГО ХОЗЯЙСТВА, РЫБОВОДСТВА И РЫБОЛОВСТВА

Предприятие по разведению молочного крупного рогатого скота, производству сырного молока

ПРОЧИЕ ОБЪЕКТЫ, СВЯЗАННЫЕ С ПРОИЗВОДСТВЕННОЙ ДЕЯТЕЛЬНОСТЬЮ

Объект, связанный с производственной деятельностью

ОБЪЕКТЫ УТИЛИЗАЦИИ, ОБЕЗВРЕЖИВАНИЯ, РАЗМЕЩЕНИЯ ОТХОДОВ ПРОИЗВОДСТВА И ПОТРЕБЛЕНИЯ

Объект размещения отходов
Объект утилизации, уничтожения биологических отходов

ОБЪЕКТЫ ЕДИНОЙ ГОСУДАРСТВЕННОЙ СИСТЕМЫ ПРЕДУПРЕЖДЕНИЯ И ЛИКВИДАЦИИ ПОЖАРОВ

Объект обеспечения пожарной безопасности

МЕСТА ПОГРЕБЕНИЯ

Место погребения

ОБЪЕКТЫ КУЛЬТУРНОГО НАСЛЕДИЯ (ОКН)

Памятник

ОБЪЕКТЫ ТРУБОПРОВОДНОГО ТРАНСПОРТА И ИНЖЕНЕРНОЙ ИНФРАСТРУКТУРЫ

ЭЛЕКТРИЧЕСКИЕ ПОДСТАНЦИИ

Трансформаторная подстанция (ТП)

ЛИНИИ ЭЛЕКТРОПЕРЕДАЧИ (ЛЭП)

Линии электропередачи 0,4 кВ
Линии электропередачи 10 кВ

ОБЪЕКТЫ ВОДОСНАБЖЕНИЯ

Водоизмеритель

ОБЪЕКТЫ СВЯЗИ

Земная станция
Базовая станция

СЕТИ ЭЛЕКТРОСВЯЗИ

Линия связи

СЕТИ ТЕПЛОСНАБЖЕНИЯ

Теплопровод магистральный

ОБЪЕКТЫ ТРАНСПОРТНОЙ ИНФРАСТРУКТУРЫ

ОБЪЕКТЫ ОБСЛУЖИВАНИЯ И ХРАНЕНИЯ АВТОМОБИЛЬНОГО ТРАНСПОРТА

Станция автозаправочная
Станция технического обслуживания

Стоянка (парковка) автомобилей

ОБЪЕКТЫ ВОЗДУШНОГО ТРАНСПОРТА

Объект одной системы организации воздушного движения, расположенный вне аэропортов (аэродромов)